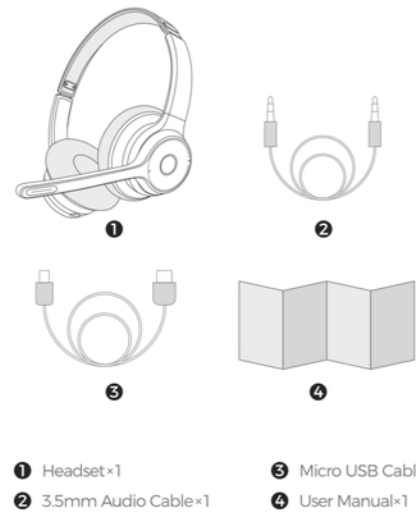


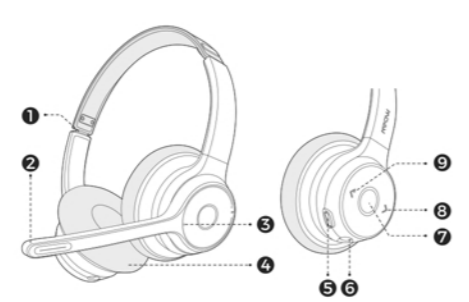
**MPOW HC5  
BLUETOOTH  
HEADSET**  
MPOW AUDIO WIRELESS

MODEL : BH359B

**Package**



**Diagram**

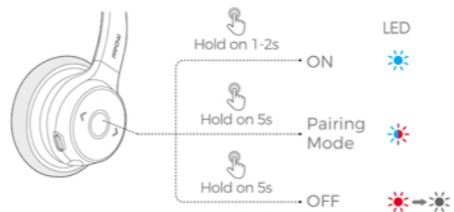


- 1 Adjustable Headband
- 2 MIC
- 3 MIC
- 4 Comfortable Earpad
- 5 Micro USB Charging Interface
- 6 3.5mm Audio Port
- 7 MFB
- 8 Previous Track / Volume -
- 9 Next Track / Volume +

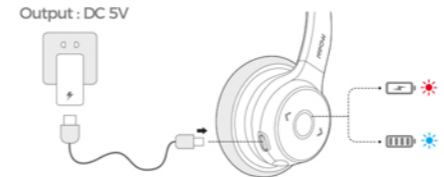
**Specification**

Speaker Sensitivity	MIC Sensitivity
126±3dB	-38±3dB
Standby Time	Talking Time
200H+	22H
Charging Time	Battery Capacity
1.5-2H	230mAh
Charging Input	Bluetooth Version
5V --- 180mA	V5.0

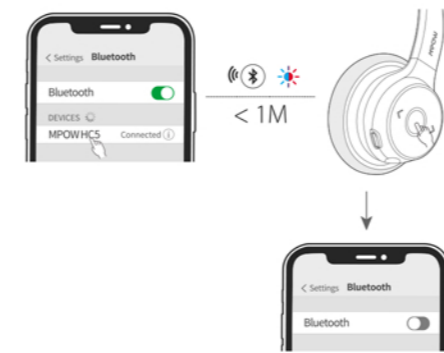
**Function Button**



**Charging**



**Connection With Two Devices**



**EN**

1. Pair with your first device.
2. Turn off the Bluetooth of the first device.
3. Hold on the MFB for 5s to enter into pairing mode and pair with your second device. The blue light will flash slowly after successfully connected.
4. Turn on the Bluetooth of the first device, and manually connect "MPOW HC5" in the paired list. After the connection is successful, your headset is connected to the two Bluetooth devices at the same time (If the first device is the IOS, then you need to manually connect. If it is Android, it can be automatically connected).

**DE**

1. Koppeln mit den ersten Geräten.
2. Schließen die Bluetooth-Funktion mit den ersten Geräten.
3. Drücken Sie lange den MFB-Taste auf den Headset, um zu paaren. Wenn das blaue Licht langsam blinket, ist es ein erfolgreich zu koppelt.
4. Schalten Sie die Bluetooth-Funktion des ersten Geräts ein und verbindet mit den Headset MPOW HC5 manuell in der Pairing-Liste. Nach erfolgreicher Verbindung hat Ihr Headset mit 2 Bluetooth-Geräten gleichzeitig erfolgreich verbunden (Wenn das ersten Gerät mit IOS System ist, müssen Sie eine manuelle Verbindung herstellen. Beim Android als das ersten Gerät kann die Verbindung automatisch hergestellt wird).

**FR**

1. Jumelez votre premier appareil.
2. Désactivez le Bluetooth du premier appareil.
3. Appuyez longuement sur le casque pour passer en mode de couplage, puis connectez-le avec votre deuxième appareil. La lumière bleue clignotera lentement après avoir connecté avec succès.
4. Activez la fonction Bluetooth du premier appareil, connectez manuellement le casque MPOW HC5 dans la liste des paires. Une fois la connexion établie, votre casque a connecté deux périphériques Bluetooth en même temps (Si le premier périphérique est un système IOS, vous devez vous connecter manuellement. Si c'est Android, il peut se connecter automatiquement).

**ES**

1. Conecte con el primer dispositivo.
2. Apague la función de Bluetooth del primero.
3. Mantenga presionando el botón para emparejar el segundo dispositivo. La luz parpadeará despaaciamente después de la conexión.
4. Encienda la función de Bluetooth del primer dispositivo y conecte manualmente el auricular MPOW HC5 en la lista emparejada. Al emparejar correctamente, su auricular se conectará con éxito a los dos dispositivos de Bluetooth al mismo tiempo (Si el primer dispositivo es de sistema IOS, necesita conectarse manualmente. Si es de Android, se puede conectar automáticamente).

**IT**

1. Collega il primo prodotto.
2. Spiegni il Bluetooth di primo prodotto.
3. Spinta a pulsante per entrare modo connessione, collega il secondo prodotto, quando la luce blu splenda, significa ha collegato.
4. Accesso il Bluetooth sul primo prodotto, poi connessione "MPOW HC5" nei dispositivi accociati, così tue cuffie ha connessione due prodotti (Se il primo prodotto è sistema IOS, devi connessione con mano, qualche cellulare Android può autoconnessione).

**Call/Music Setting on PC**

- DE** Anruf / Musikeinstellung am PC
- FR** Paramètres d'Appel / de Musique sur PC
- ES** Configuración de Llamada / Música en PC
- IT** Chiamate / Impostazioni Musica su PC

- EN** 1. If you want to make calls on Windows system with this headset, please follow the steps below and make sure you've connected to the headset successfully.  
After paring the headset to your PC, enter the Control Panel --- Sound --- Set Bluetooth Hands-free Audio as the default audio device Set Bluetooth Audio Input Device as the default microphone device

Once the default device have been set correctly, please confirm that the default device of the calling software you use also have been set correctly (if there is no sound for the first time use, double-click the MFB to activate the headset).

2. If you want to listen to music on Windows system with this headset, please follow the steps below and make sure you've connected to the headset successfully.

After paring the headset to your PC, enter the Control Panel --- Sound --- Set Bluetooth Audio Renderer as the default audio device Set Bluetooth Audio Input Device as the default microphone device

- DE** 1. Wenn Sie mit diesem Headset auf einem Windows-System Anrufe tätigen möchten, führen Sie die folgenden Hinweise aus und stellen Sie sicher, dass Sie erfolgreich mit dem Headset verbunden sind.

Kopplern Sie das Headset mit Ihrem PC, auf die Systemsteuerung --- Sound --- Stellen Sie Bluetooth-Freisprech-Audio als Standard-Audiogerät ein Stellen Sie Bluetooth Audio Input Device als Standard-Mikrofongerät ein Überprüfen Sie nach der korrekten Einstellung des Standardgeräts, ob der Einstellung in der verwendeten Anruf-Software ebenfalls festgelegt ist, (falls bei der ersten Verwendung kein Ton zu hören ist, doppelklicken Sie auf den MFB, um das Headset zu aktivieren).

2. Wenn Sie mit diesem Headset Musik auf einem Windows-System hören möchten, befolgen Sie die folgenden Hinweise, um sicherzustellen, dass Sie erfolgreich mit dem Headset verbunden sind.

Kopplern Sie das Headset mit Ihrem PC, auf die Systemsteuerung --- Sound --- Stellen Sie Bluetooth Audio Renderer als Standard-Audiogerät ein Stellen Sie Bluetooth Audio Input Device als Standard-Mikrofongerät ein

- FR** 1. Si vous souhaitez passer des appels sur le système Windows avec ce casque, veuillez suivre les étapes ci-dessous et assurez-vous que vous vous êtes bien connecté au casque.

Après avoir connecté le casque à votre PC, accédez au Panneau de configuration --- Son --- Définir l'audio mains libres Bluetooth comme périphérique audio par défaut. Définir le périphérique d'entrée audio Bluetooth comme périphérique de microphone par défaut. Une fois le périphérique par défaut correctement configuré, veuillez confirmer que l'appareil par défaut dans le logiciel d'appel que vous utilisez a également été correctement configuré (s'il n'y a pas de son pour la première utilisation, double-cliquez sur le MFB pour activer le casque).

2. Si vous souhaitez écouter de la musique sur le système Windows avec ce casque, veuillez suivre les étapes ci-dessous et assurez-vous que vous vous êtes bien connecté au casque.

Après avoir connecté le casque à votre PC, accédez au Panneau de configuration --- Son --- Définir Bluetooth Audio Renderer comme périphérique audio par défaut. Définir le périphérique d'entrée audio Bluetooth comme périphérique de microphone par défaut.

- ES** 1. Si desea realizar llamadas en el sistema Windows con este auricular, siga los pasos a continuación y asegúrese de haberse conectado correctamente al auricular.

Después de conectar los auriculares a su PC, ingrese al Panel de control --- Sonido --- Configure el Audio Manos Libres Bluetooth como el dispositivo de audio predeterminado. Configure el Dispositivo de Entrada de Audio Bluetooth como el dispositivo de micrófono predeterminado.

Una vez que el dispositivo predeterminado se haya configurado correctamente, confirme que el dispositivo predeterminado del software de llamada que usa también se haya configurado correctamente (si no hay sonido por primera vez, haga doble clic en el MFB para activar el auricular).

2. Si desea escuchar música en el sistema de Windows con este auricular, siga los pasos a continuación y asegúrese de haberse conectado correctamente.

Después de conectar los auriculares a su PC, ingrese al Panel de control --- Sonido --- Configure Renderizador de Audio Bluetooth como el dispositivo de audio predeterminado. Configure Dispositivo de Entrada de Audio Bluetooth como el dispositivo de micrófono predeterminado.

- IT** 1. Se si desidera effettuare chiamate sul sistema Windows con queste cuffie, si prega di effettuare le seguenti impostazioni e assicurarsi di essere collegati correttamente alle cuffie.

Dopo aver accoppiato le cuffie al PC, accedere al Pannello di Controllo --- Suono --- Impostare L'Audio Vivavoce Bluetooth come dispositivo audio predefinito. Impostare Il Dispositivo di Input Audio Bluetooth come dispositivo microfono predefinito.

Dopo aver selezionato correttamente il dispositivo predefinito, confermare che anche il dispositivo predefinito all'interno del software chiamante utilizzato è stato impostato correttamente (se non viene emesso alcun suono per il primo utilizzo, fare doppio clic sul MFB per attivare le cuffie).

2. Se si desidera ascoltare la musica sul sistema Windows con queste cuffie, si prega di effettuare le seguenti impostazioni e assicurarsi di essere collegati correttamente alle cuffie.

Dopo aver accoppiato le cuffie al PC, accedere al Pannello di Controllo --- Suono --- Impostare Bluetooth Audio Renderer come dispositivo audio predefinito. Impostare Il Dispositivo di Input Audio Bluetooth come dispositivo microfono predefinito.

**Q & A**

**EN**

1. **How to Pair if Failed?**  
In standby mode, hold the MFB and Volume+ button simultaneously for 4s to clear the pairing record. Then hold on the MFB until blue and red indicator light flashes alternately to pair again.

2. **Any Password Needed when Paring?**  
If needed, please try 0000 or 8888, 1111, 1234.

3. **How Can I Charge My Headset?**  
You can charge it via the USB cable.

4. **How to Restart the Headset if Failed?**  
Try to charge it via USB cable and then restart it.

**DE**

1. **Was ist die Maßnahme nach einen nicht erfolgreichen Pairing?**  
Halten Sie im Standby-Modus die MFB und Volume+ Taste gleichzeitig für 4s gedrückt, um den Verbindungsdatensatz zu löschen. Drücken Sie dann den MFB lange, bis die blaue und rote Kontrollleuchte abwechselnd blinkt, um erneut zu koppeln.

2. **Ist beim Pairing ein Passwort erforderlich?**  
Falls erforderlich, versuchen Sie es mit 0000 oder 8888, 1111, 1234.

3. **Wie kann ich mein Headset aufladen?**  
Sie können es über ein USB-Kabel laden.

4. **Wie starte ich das Headset neu?**  
Laden Sie den Headset über ein USB-Kabel auf und starten Sie es dann erneut.

**FR**

1. **Comment faire si le couplage échoue?**  
En mode veille, maintenez simultanément les boutons MFB et Volume+ enfoncés pendant 4 secondes pour effacer l'enregistrement associé. Ensuite, appuyez longuement sur le MFB jusqu'à ce que les voyants bleu et rouge clignotent alternativement pour vous associer à nouveau.

2. **Avez-vous besoin d'un mot de passe lors du couplage?**  
Si nécessaire, essayez 0000 ou 8888, 1111, 1234.

3. **Comment puis-je charger mon casque?**  
Vous pouvez le charger via le câble USB.

4. **Comment faire si le casque ne peut pas être activé?**  
Essayez de le charger via un câble USB, puis redémarrez-le.

**ES**

1. **¿Cómo vuelve a conectar si antes falla?**  
En el modo de espera, mantenga presionados los botones MFB y Volume+ simultáneamente durante 4s para borrar el registro de emparejamiento. Luego, mantenga presionado el botón MFB hasta que la luz indicadora azul y roja parpadee alternativamente para emparejarse nuevamente.

2. **¿Alguna contraseña necesaria al emparejar al auricular?**  
Si es necesario, intente 0000 o 8888, 1111, 1234.

3. **¿Cómo puedo recargar mi auricular?**  
Puedes recargarlo através del cable de USB.

4. **¿Cómo reiniciar el auricular si falla?**  
Intenta cargarlo mediante un cable USB y luego reinicialo.

**IT**

1. **Se non puo collegare?**  
Accesso la cuffia, poi spinta i pulsante MFB e volume+ per 4 secondi, così cancellare i informazioni di conessione. Dopo spinta la pulsante MFB quando la luce splenda blu e rosso, così puoi ricoregalle.

2. **Se serve password quando collegare?**  
Se chidere password, prova 0000, 8888, 1111, 1234.

**FCC Statement**

Any Changes or modifications not expressly approved by the party responsible for compliance could void the user's authority to operate the equipment.

This device complies with part 15 of the FCC Rules. Operation is subject to the following two conditions: (1) This device may not cause harmful interference, and (2) this device must accept any interference received, including interference that may cause undesired operation.

**FCC Radiation Exposure Statement:**  
This equipment complies with FCC radiation exposure limits set forth for an uncontrolled environment.

**Warranty Information**

**Warranty & Support:** Mpow offers a 45-day money back & 24-month worry-free guarantee.  
**After-service Email:** support@xmpow.com  
**Mpow Customer Service Phone:** 1-844-869-3583